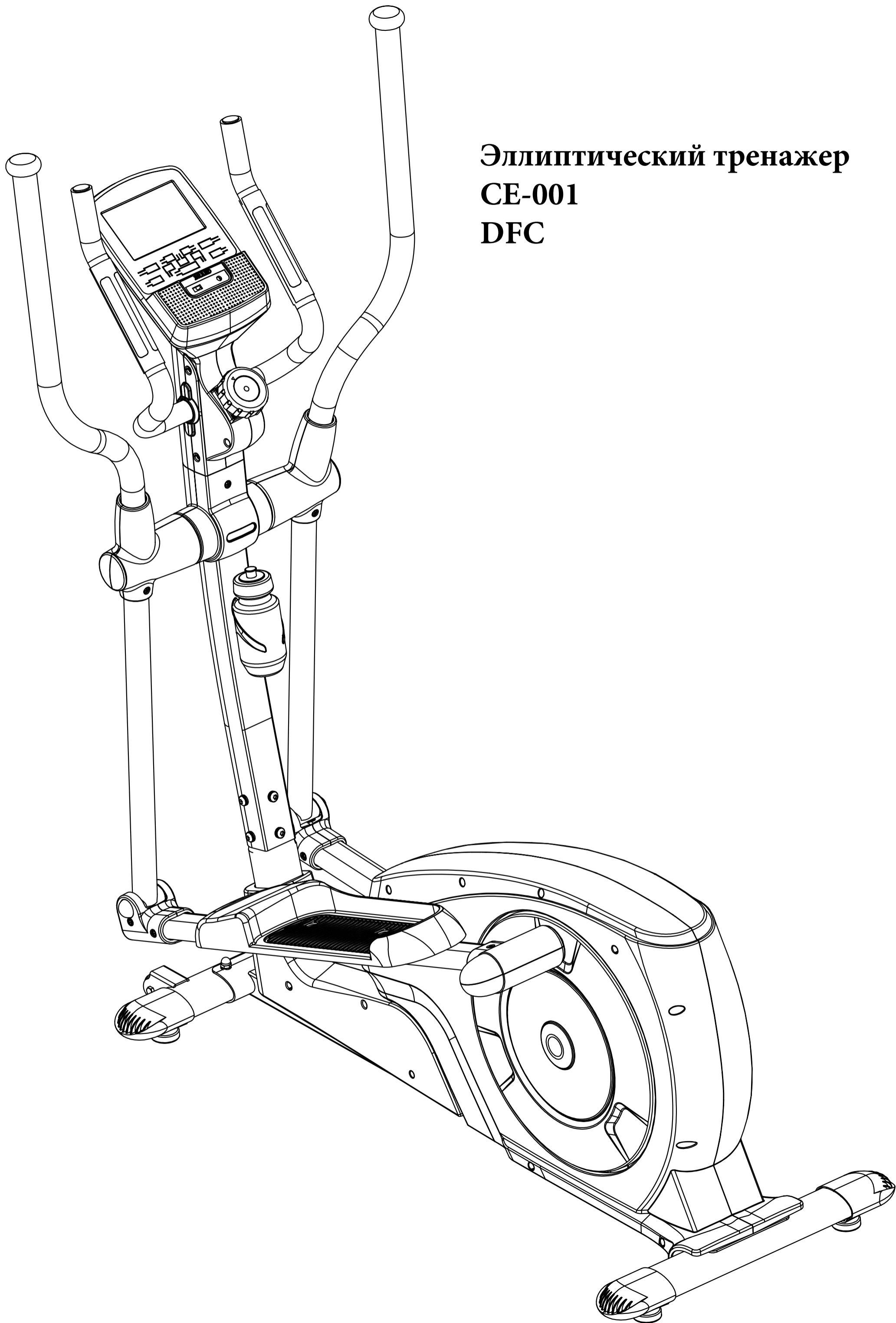


**Эллиптический тренажер  
CE-001  
DFC**



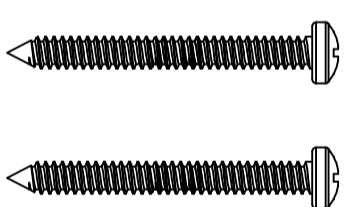
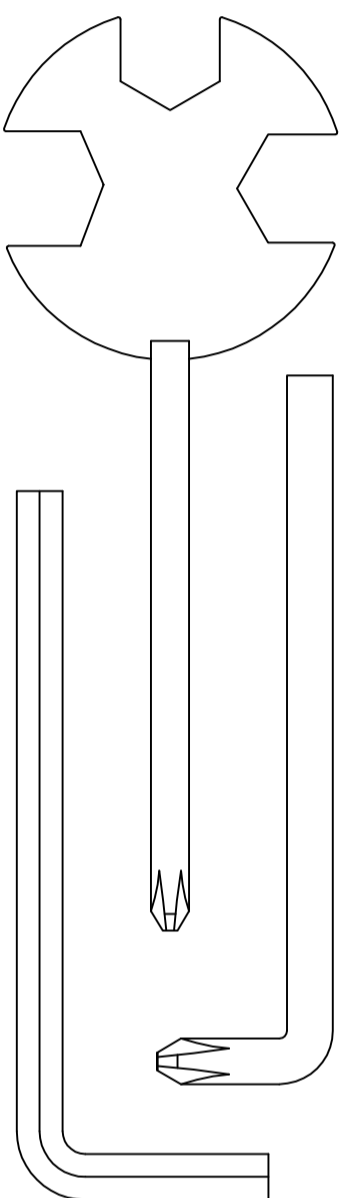
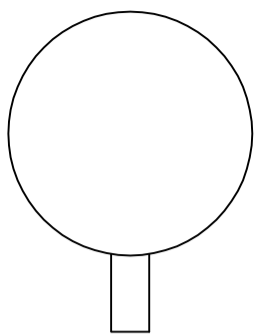
## Сборочные единицы

№.	Номер детали	Описание	Кол-во
1	BE715-861-001	Подушечка на рукоятку 1	2
2	/	Пульсометр	2
3	BE715-861-002	Подушечка на рукоятку 2	2
4	0240-025-18	Заглушка	2
5	BE715-320-002	Правая рукоятка	1
6	/	Винт ST2.9*12	6
7	BE715-320-001	Левая рукоятка	1
8	/	Провод датчика пульса	2
9	0113-208-205	Винт M8*20	15
10	0116-308-005	Пружинная шайба ф8	18
11	0116-008-05	Плоская шайба ф8	20
12	BE716-630-001RS	Консоль	1
13	/	Верхние провода консоли	1
14	/	Винт M4*10	4
15	0114-742-158A	Винт ST4.2*15	25
16	BE715-801-018	Задняя крышка	1
17	0114-142-198	Винт ST4.2*19	12
18	BE715-801-015	Крышка	1
19	BE716-801-016	Верхняя левая крышка L	1
20	B650-0001-019	Нейлоновая муфта	4
21	BE716-220-001	Опора консоли	1
22	BE715-801-014	Крышка	1
23	BE716-801-017	Верхняя правая крышка R	1
24	BC850-881-012	Держатель бутылки	1
25	BE710-561-023	Винт с полукруглой головкой M5*15 и шайбой	2
26	BC830-881-006N	Бутылка	1

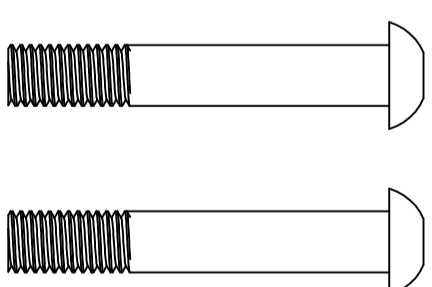
№.	Номер детали	Описание	Кол-во
27	/	Нижние провода консоли	1
28	BE716-200-001	Основная рама	1
29	0111-008-455	Болт с шестигранной головкой M8*45	2
30	BC715-881-013	Колеса	2
31	0110-708-005	Контргайка M8	7
32	BC715-881-011	Заглушка	4
33	BC715-881-012	Резиновые ножки	4
34	0111-408-50L1	Болт с квадратной головкой M8*50	2
35	BC715-200-002	Передняя ножка	1
36	0110-308-03	Глухая гайка M8	2
37	0116-008-05	Шайба ф8	2
38	0113-208-505A	Винт M8*50	2
39	BC715-200-003	Задняя ножка	1
40	B655-881-001	Заглушка	2
41	BE715-321-001	Левая рукоятка	1
42	B650-0001-022	Втулка	2
43	0171-600-005	Подшипник 6004ZZ	6
44	0113-208-429	Винт M8*40	4
45	BE715-801-011	Крышка на левую рукоятку	1
46	BE716-300-003	Подвижная труба	1
47	0116-419-011	Гофрированная шайба Ф19	4
48	BE716-601-001	Верхние провода регулировки	1
49	B650-0001-014	Вкладыш III	4
50	/	Винт ST4.2*30	4
51	SG20-312-01A	Шайба	4
52	B650-561-001	Винт M8*20	4

№.	Номер детали	Описание	Кол-во
53	BE715-801-010	Крышка на левую рукоятку	1
54	0114-142-408	Винт ST4.2*40	2
55	BE680-861-010	Подушечка на рукоятку	2
56	BE715-321-002	Правая рукоятка	1
57	BE715-801-012	Крышка на правую рукоятку	1
58	BE715-801-013	Крышка на правую рукоятку	1
59	BE716-300-004	Правая рукоятка	1
60	BE715-801-006	Боковая крышка на левую опору педали	2
61	B650-0001-009	Шарнирная ось ф12*83	2
62	BE715-801-007	Боковая крышка на левую опору педали	2
63	BE715-801-003	Левая передняя крышка	1
64	BC127-881-002A	Правая педаль	1
65	BC127-881-001A	Левая педаль	1
66	BE715-801-008	Верхняя крышка на заднюю часть опоры педали	2
67	BE716-300-001	Левая опора педали	1
68	BE715-801-009	Нижняя крышка на заднюю часть опоры педали	2
69	B650-0001-013	Вкладыш II	8
70	B650-0001-063	Пластиковое кольцо II	4
71	BE715-801-005	Декоративный кожух	1
72	BE716-300-002	Правая опора педали	1
73	0110-006-12	Шестигранная гайка М6	2
74	0116-306-02	Пружинная шайба ф6	2
75	BC12-011-92	У-образный кронштейн	2
76	0110-410-018	Гайка с фланцем М10*1	2
77	BC12-011-72	Болт М6	2
78	CN-S02-000	Маховик	1

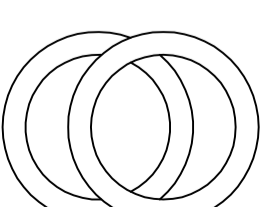
№.	Номер детали	Описание	Кол-во
79	B650-0001-010	Промежуточная ось колеса	1
80	0200-310-52	Подшипник 6301ZZ	2
81	B650-0001-060	Втулка оси колеса	1
82	BE711-300-008	Роликовая пластина в сборе	1
83	BE715-501-001	Ремень	1
84	0110-008-02	Шестигранная гайка М8	2
85	B650-2000-002	Резьбовая шпилька	1
86	BE716-601-001	Нижний провод регулировки	1
87	BC770-801-011	Кронштейн датчика	1
88	BE715-801-004	Правая передняя крышка	1
89	BE715-801-002	Правый декоративный кожух	1
90	0116-421-011	Гофрированная шайба Ф21	1
91	0117-120-01	Шайба ф20	2
92	/	Магнит (в консоли)	1
93	BE715-380-002	Ремень на колесо в сборе	1
94	0114-142-088	Винт ST4.2*8	16
95	BE715-380-001	Опорная рама диска	2
96	BE715-801-019	Диск	2
97	0110-412-599	Гайка с фланцем М12*1.25	2
98	BE715-881-001	Кожух на диск	2
99	BE716-801-001	Левый декоративный кожух	1
100	0114-742-198	Винт ST4.2*19	12
TOOL	0511-800-100	Гаечный ключ 13#/14#/15#	1
	BC680-561-021	Шестигранный ключ 6#	1
	BC680-561-020	Гаечный ключ	1
	0280-111-01Z	Масляной резервуар	1



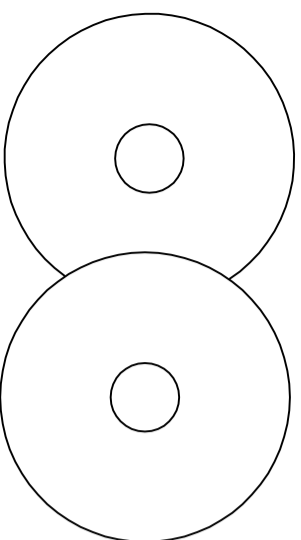
NO.54 (2 шт )



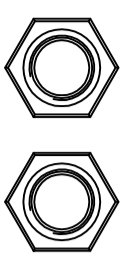
NO.38 (2шт )



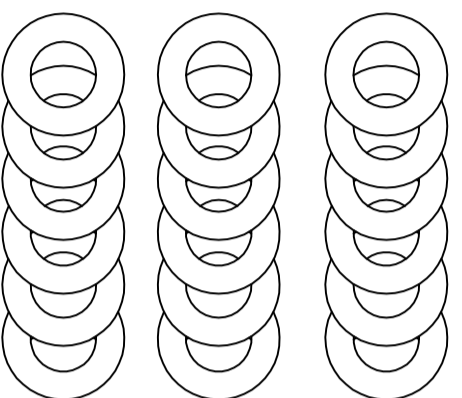
NO.47 (2 шт )



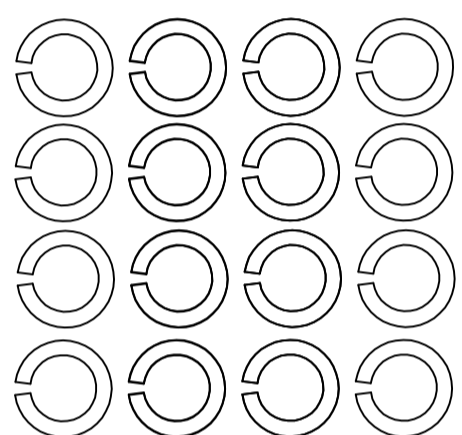
NO.51 (2 шт )



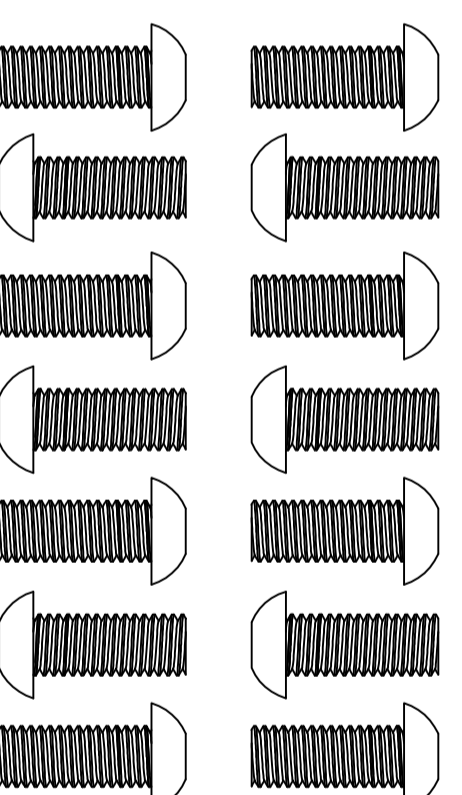
NO.36 (2 шт )



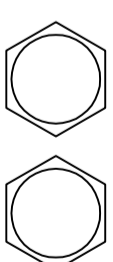
NO.11 (18 шт )



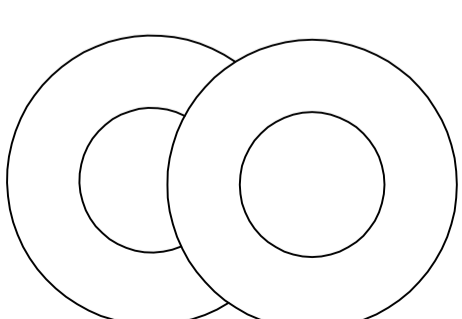
NO.10 (16 шт )



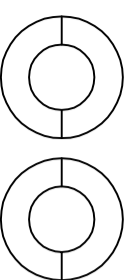
NO.9 (14 шт )



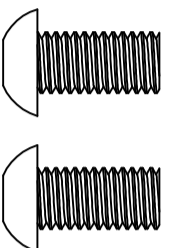
NO.31 (2 шт )



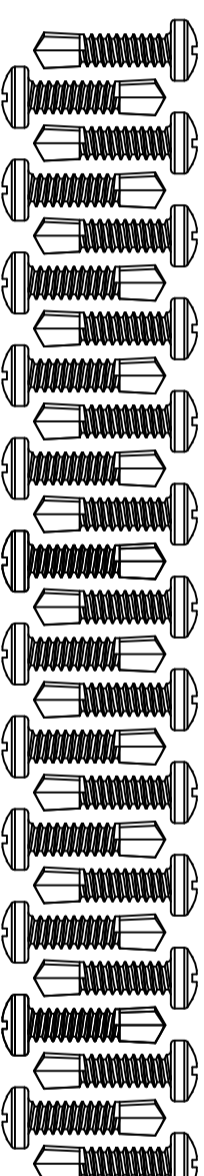
NO.20 (2 шт )



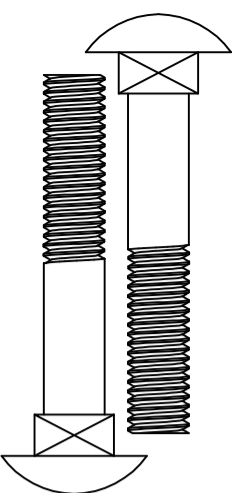
NO.37 (2 шт )



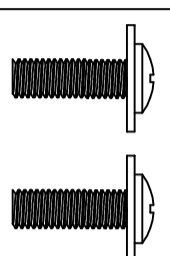
NO.52 (2 шт )



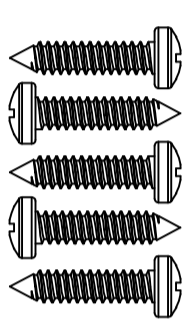
NO.15 (25 шт )



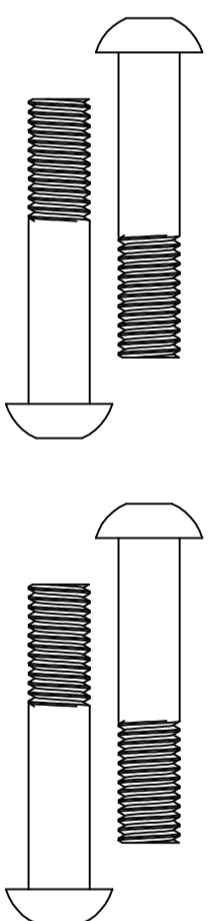
NO.34 (2 шт )



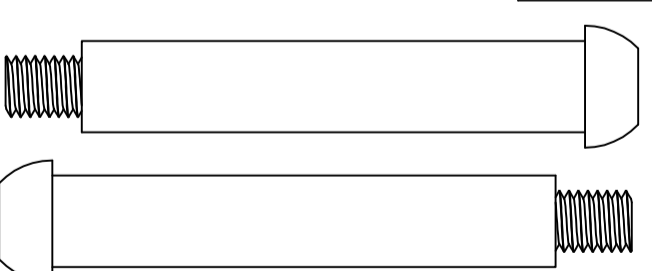
NO.25 (2 шт )



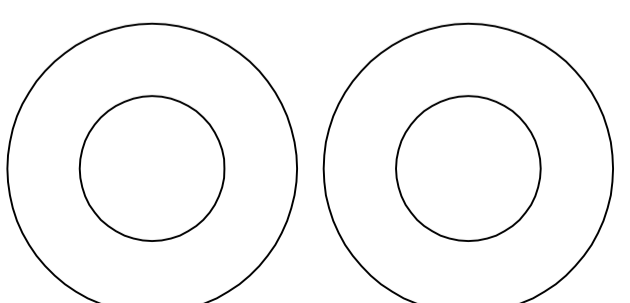
NO.17 (5 шт )



NO.44 (2 шт )



NO.61 (2 шт )



NO.70 (2 шт )



(mm)

# Инструкция по сборке CE001

**Шаг 1 :** Прикрепите заднюю ножку (39) к основной раме (28) с помощью двух винтов (38) и плоской шайбы (11); затем прикрепите переднюю ножку (35) к основной раме (28) с помощью двух болтов (34), шайбы ( 37 ) и глухой гайки (36).

**Шаг 2:** Соедините верхние (13) и нижние провода консоли (27), и также соедините верхние (48) и нижние провода регулировки (86), как показано на рисунке. Затем, используя шесть винтов (9), пружинную шайбу ( 10 ) и плоскую шайбу (11), прикрепите опору консоли (21) к основной раме (28).

**Шаг 3:** Вставьте нейлоновую муфту (20) и волнистую пружинную шайбу (47) в опорную раму диска(95), затем прикрепите заднюю часть опоры левой педали к опорной раме диска (95), используя один винт с полукруглой головкой (52), пружинную шайбу (10), шайбу (51), пластиковое кольцо II (70) и шестигранный ключ.

Совместите отверстия передней части левой подвижной трубы (46) с такими же отверстиями на левой опоре педали (67). Проденьте шарнирную ось ( 61 ) через переднюю часть опоры левой педали (67). Используя плоскую шайбу (11) и контргайку (31), закрепите шарнирную ось (61).

Используя два нарезных винта, прикрепите заднюю верхнюю (66) и заднюю нижнюю крышки (68) к задней части опоры педали (67).

Используя два 2 винта с полукруглой головкой (9) и плоскую шайбу (11) прикрепите левую педаль (64) к левой опоре педали (67).

Проделайте аналогичные действия с правой стороной.

**Шаг 4:** Используя восемь нарезных винтов (15), прикрепите 2 комплекта левых (60) и правых крышек ( 62 ) к передней части левой (67) и правой опоры педали (72).

**Шаг 5:** Сперва скрепите провода датчика пульса (8) стяжкой, затем вытяните провода из отверстий как показано на рисунке. После этого, используя четыре винта с полукруглой головкой (9), пружинную шайбу (10) и плоскую шайбу (11), прикрепите левую (7) и правую рукоятки (5) к опоре консоли (21).

**Шаг 6:** Соедините верхний провод консоли (13) с разъемом А на консоли, а провод датчика пульса (8) с разъемом В. Затем, используя четыре винта с полукруглой головкой (14), прикрепите консоль (12) к панели консоли на опоре консоли.

**Шаг 7:** Используя один винт с полукруглой головкой ( 17 ) и шесть винтов (15), прикрепите левую (19) и правую верхние крышки (23) и задний верхний кожух (16) к опоре консоли (21).

**Шаг 8:** Используя три винта (15) и четыре винта с полукруглой головкой (17), прикрепите передний/задний кожух (18/22) к опоре консоли (21).

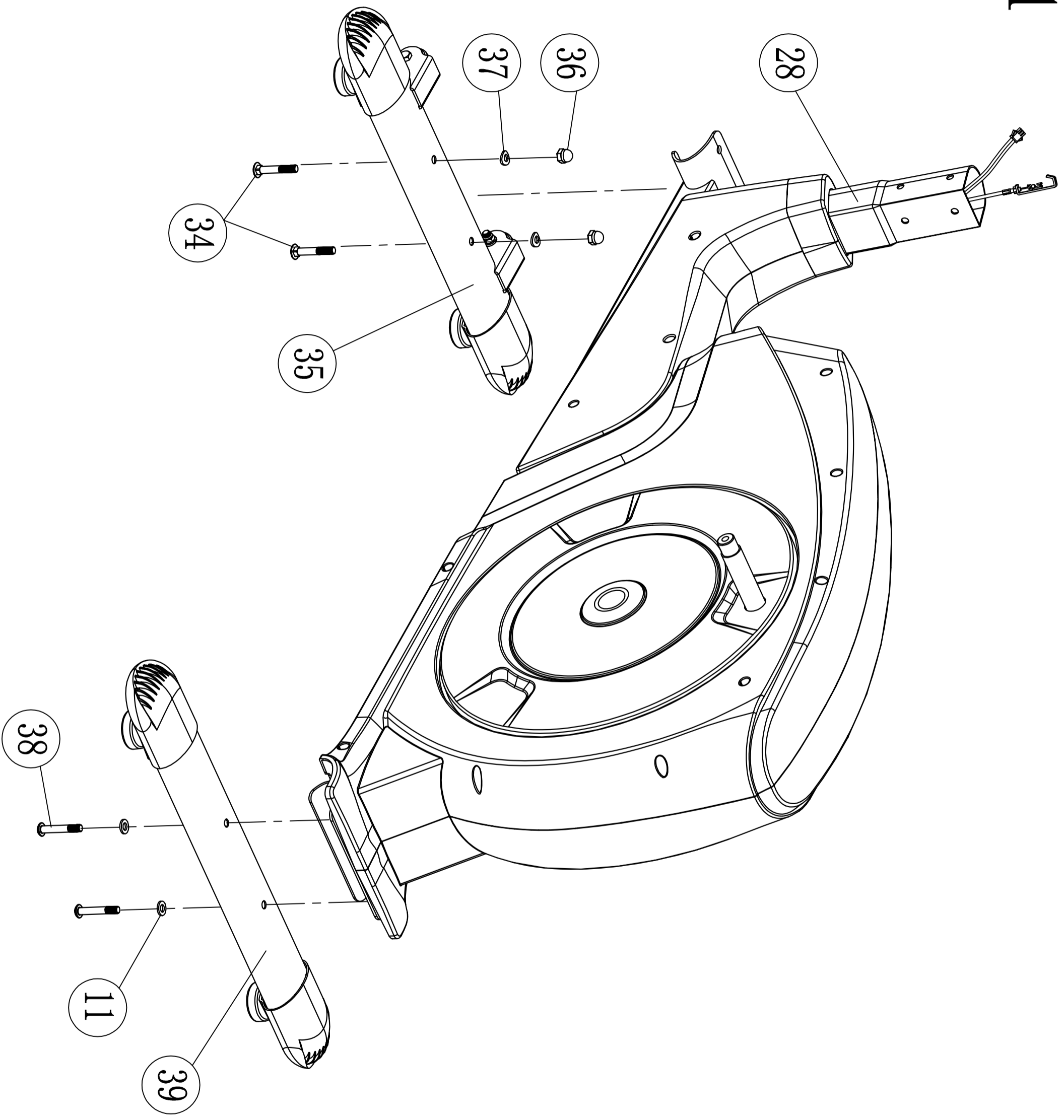
**Шаг 9:** Вставьте левую рукоятку (41) в левую подвижную трубку (46). Используя два винта с полукруглой головкой (44), пружинную шайбу (10) и шестигранный ключ, закрепите ее, как показано на рисунке. Вставьте правую рукоятку (56) в правую подвижную трубку (59). Используя два

винта с полукруглой головкой (44), пружинную шайбу (10) и шестигранный ключ, закрепите ее, как показано на рисунке.

**Шаг 10:** Используя один винт с резьбонарезной головкой (54) и два винта (15), прикрепите левую переднюю верхнюю крышку (53) и левую заднюю верхнюю крышку (45) к левой подвижной трубе (59). Затем, один винт с резьбонарезной головкой (54) и два винта (15), прикрепите правую переднюю верхнюю крышку (57) и правую заднюю верхнюю крышку (58) к левой подвижной трубе (59).

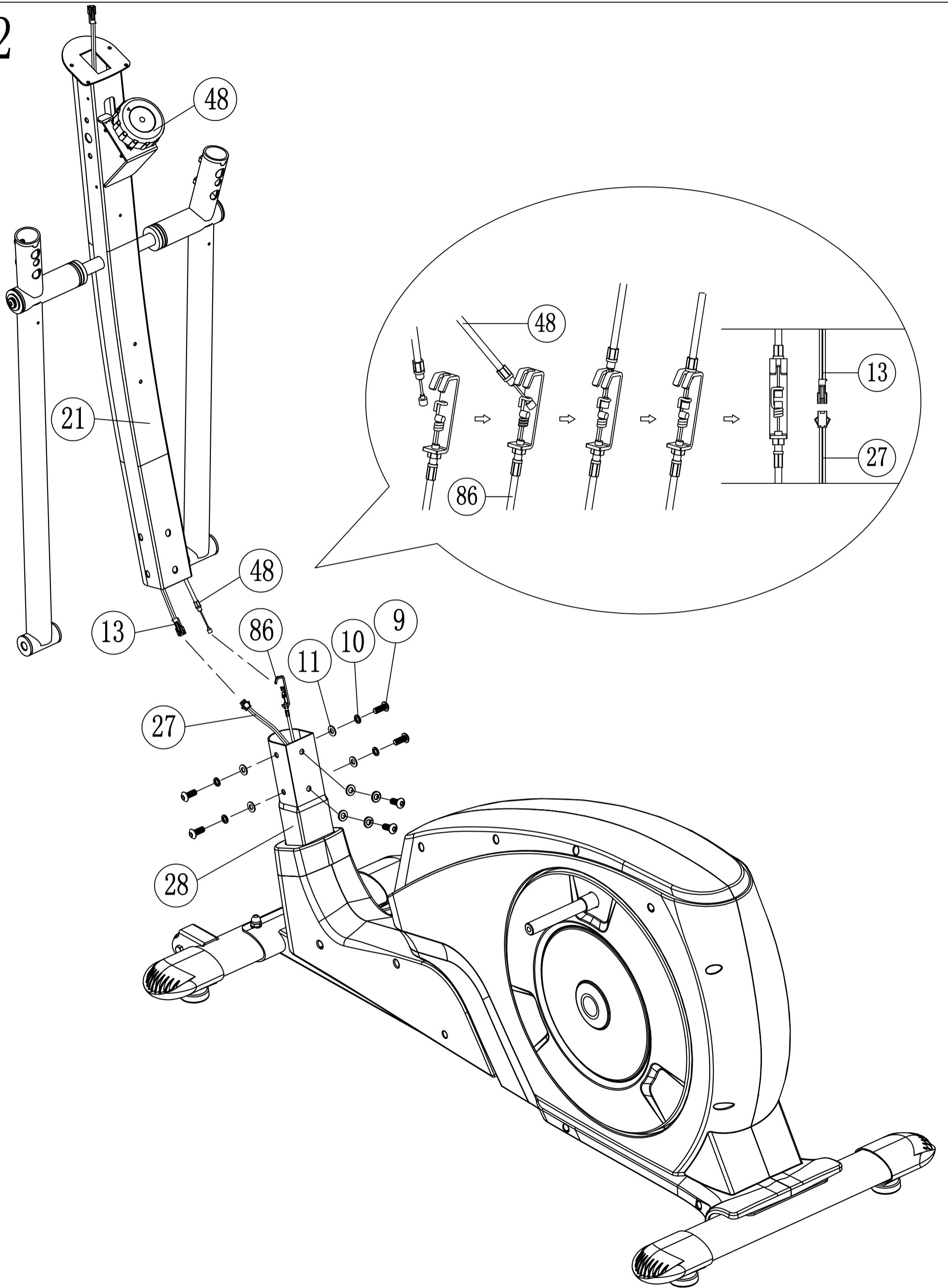
**Шаг 11:** Используя два винта с шайбой (25), прикрепите держатель бутылки (24) к опоре консоли (21) и после вставьте в него бутылку.

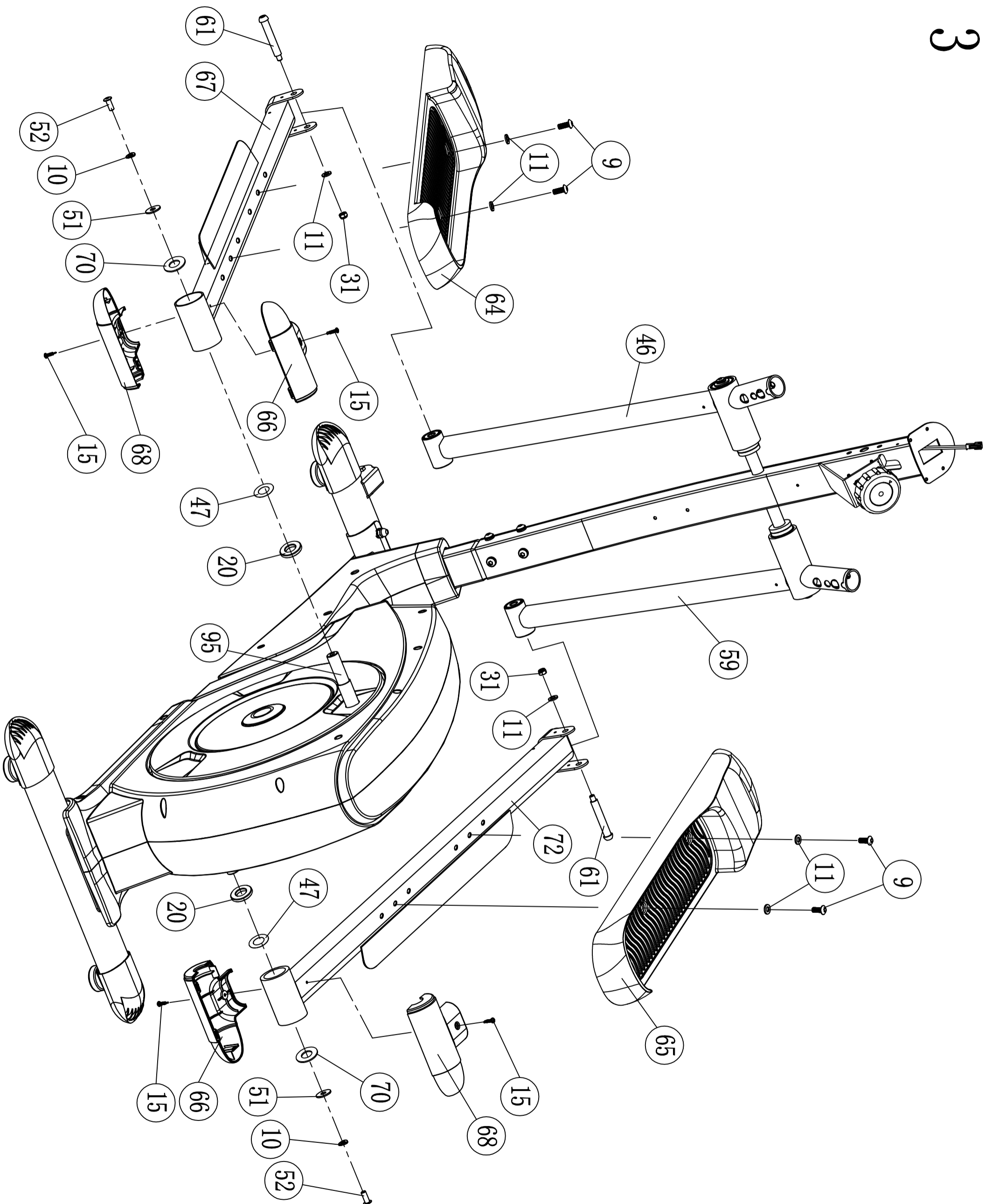
1

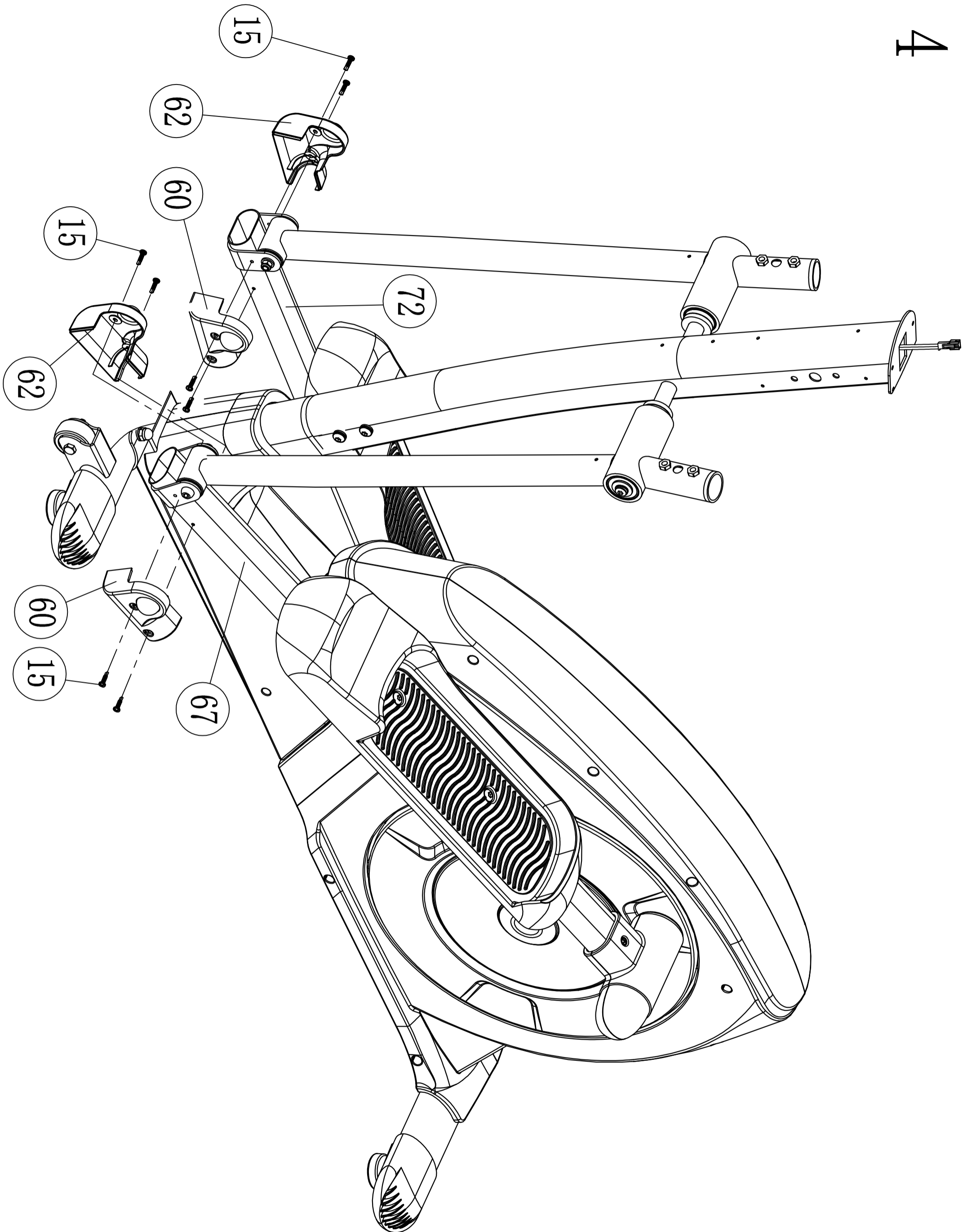




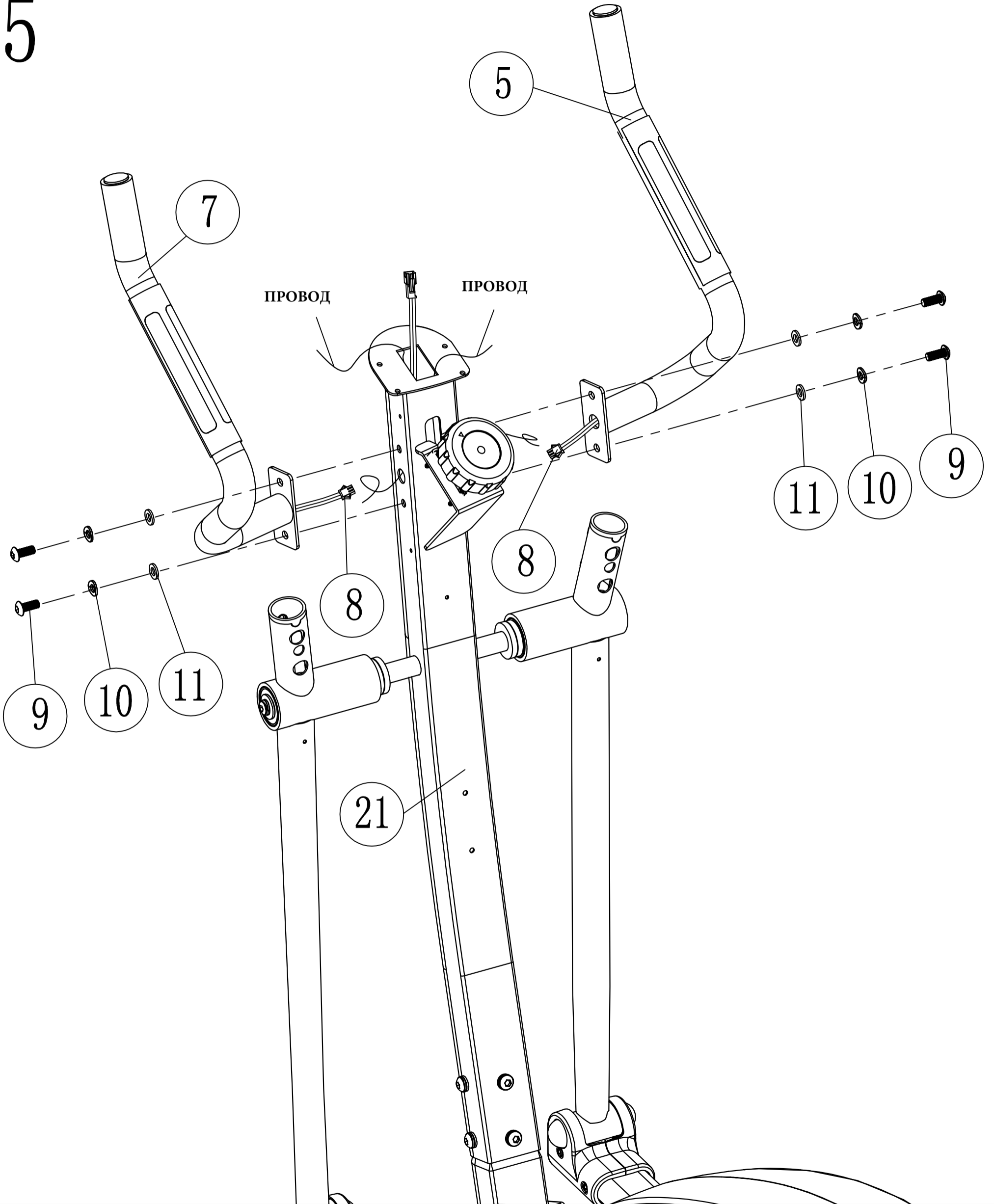
2



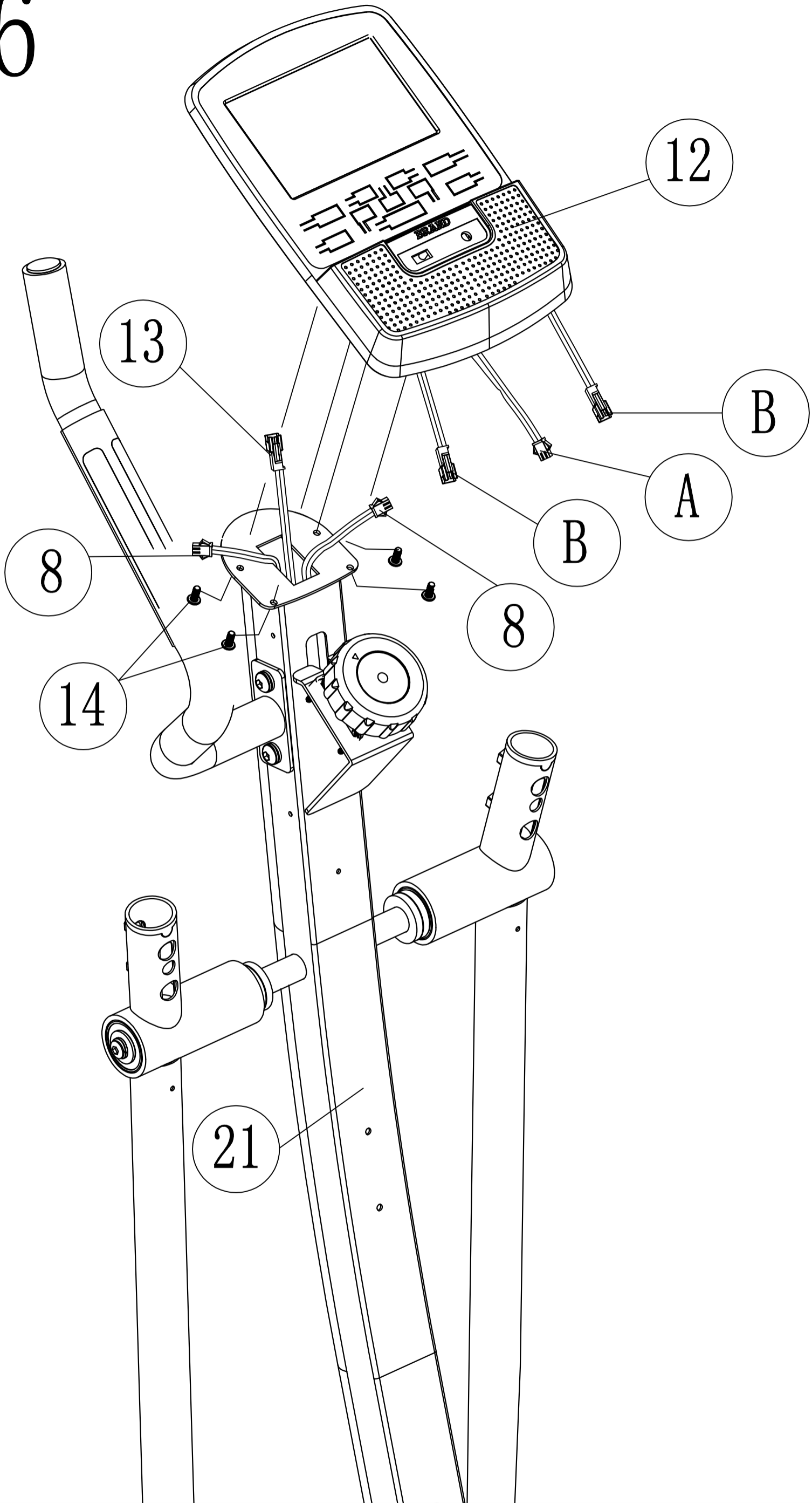




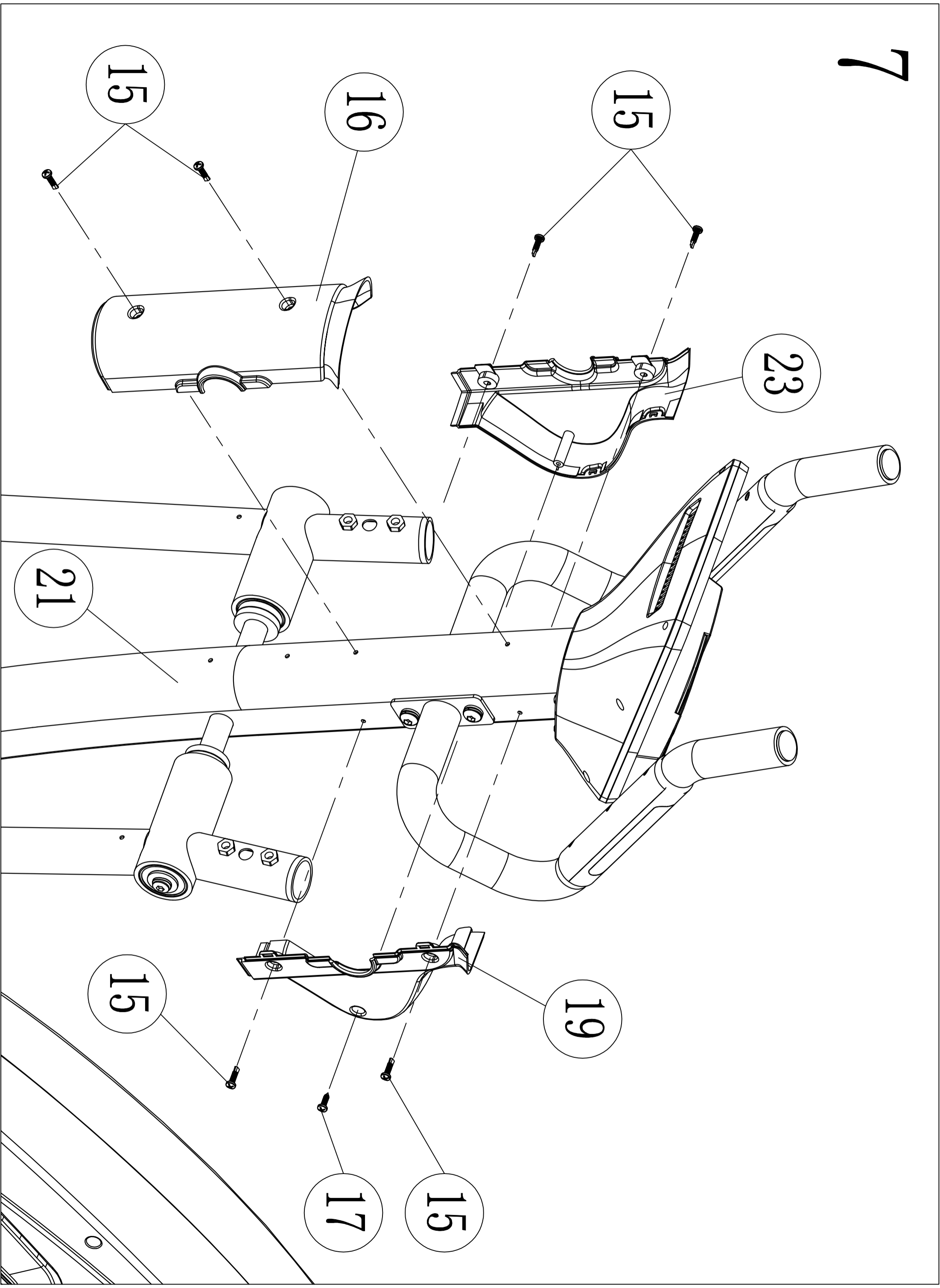
5

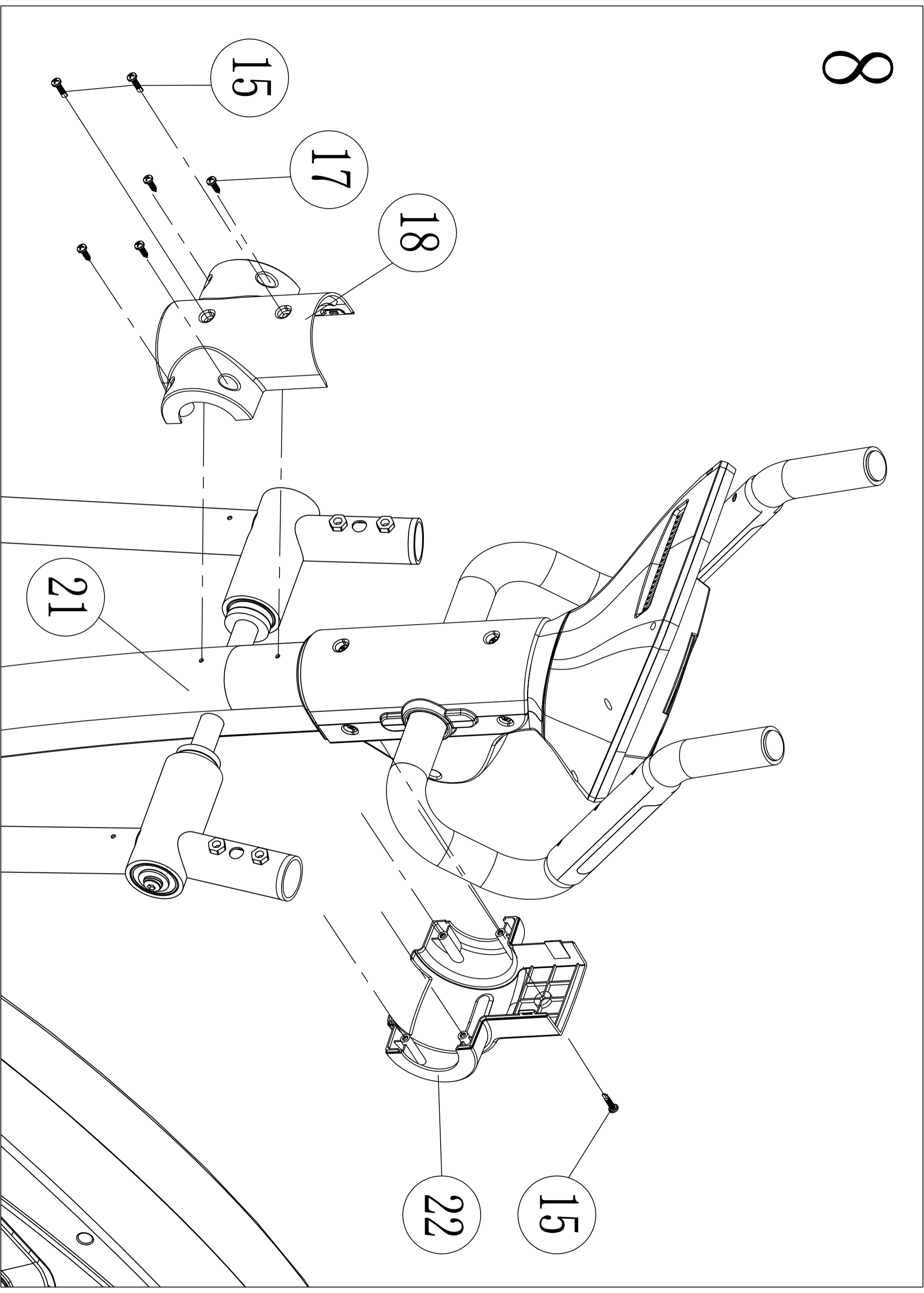


6

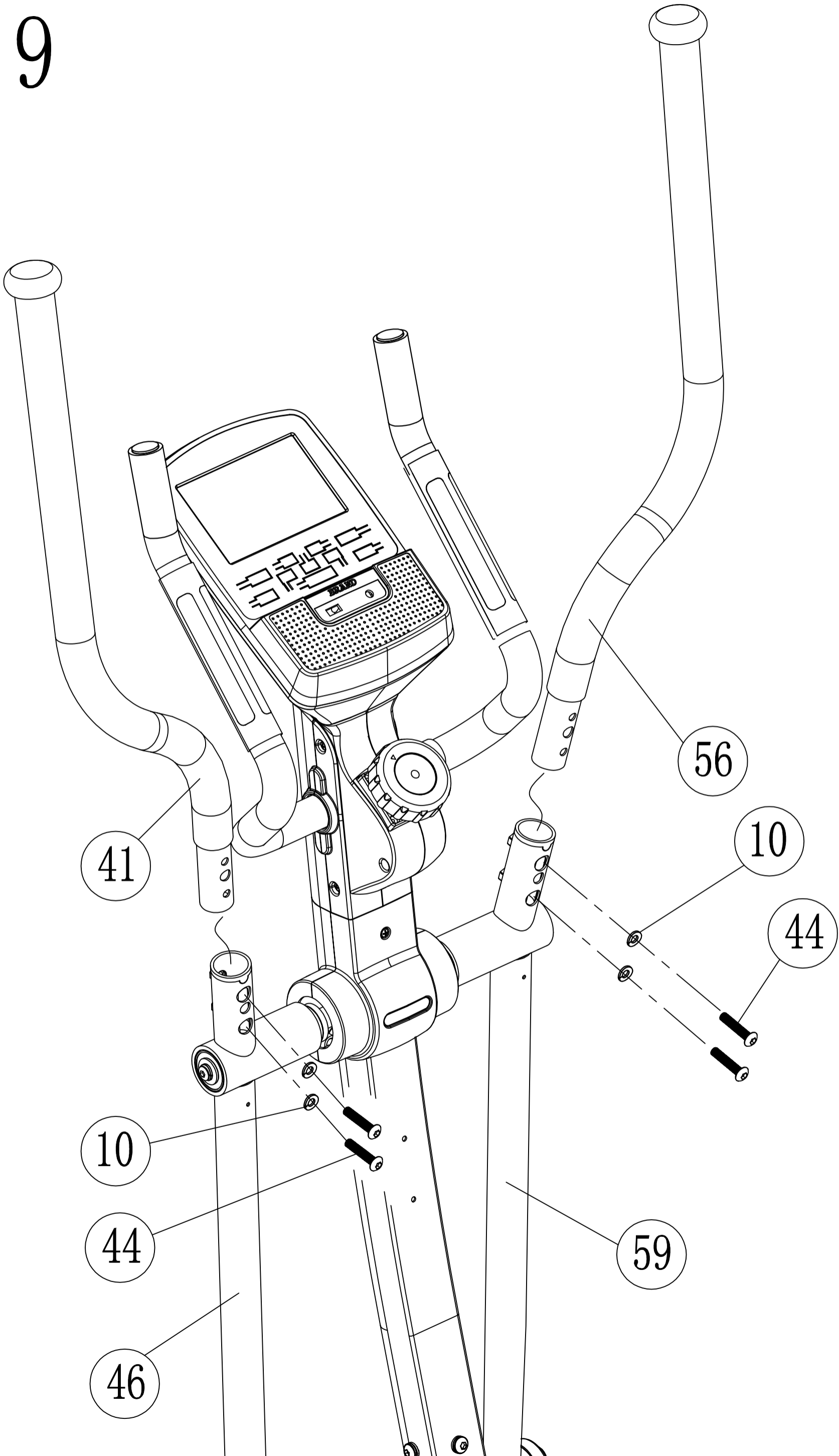


7



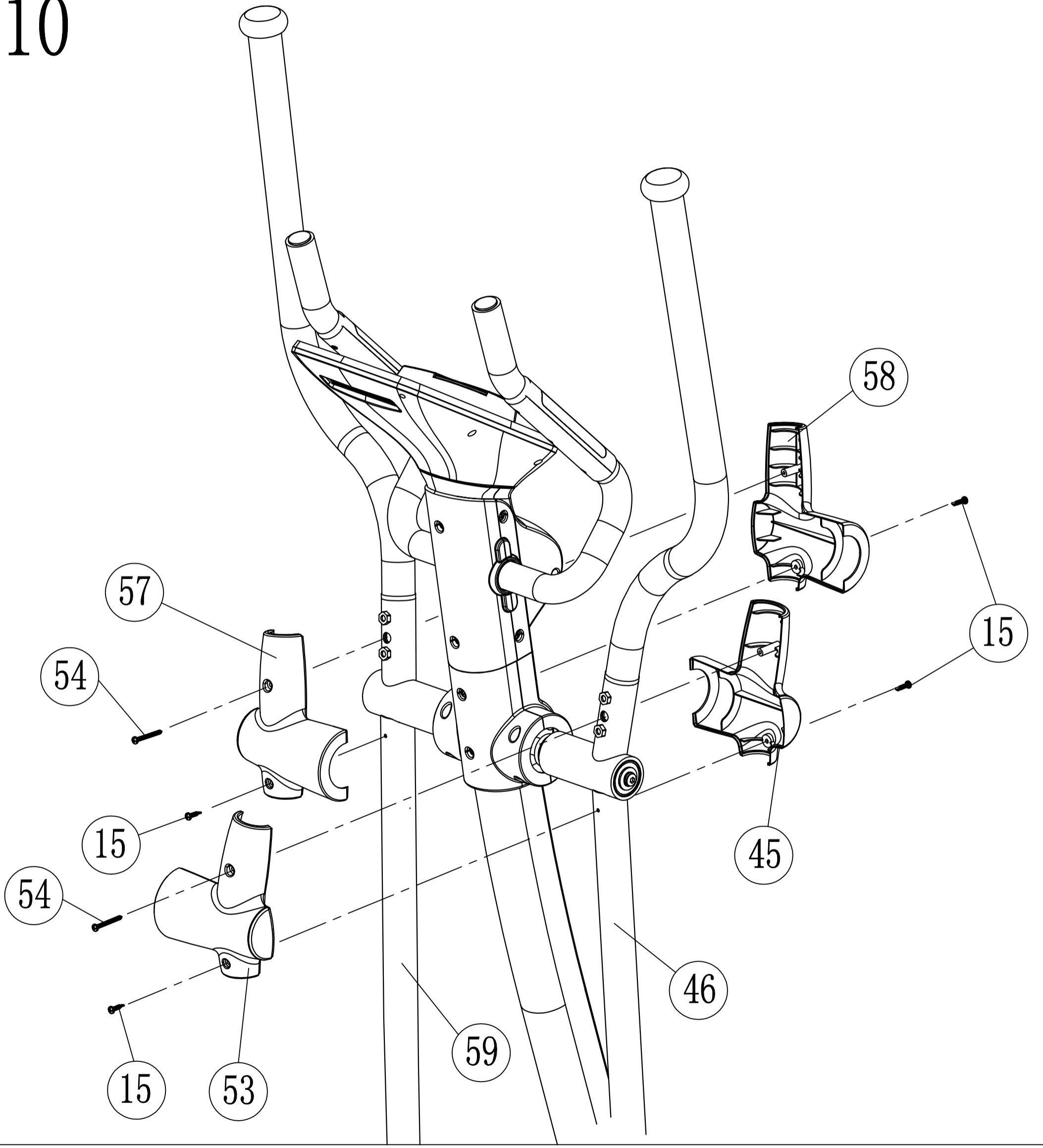


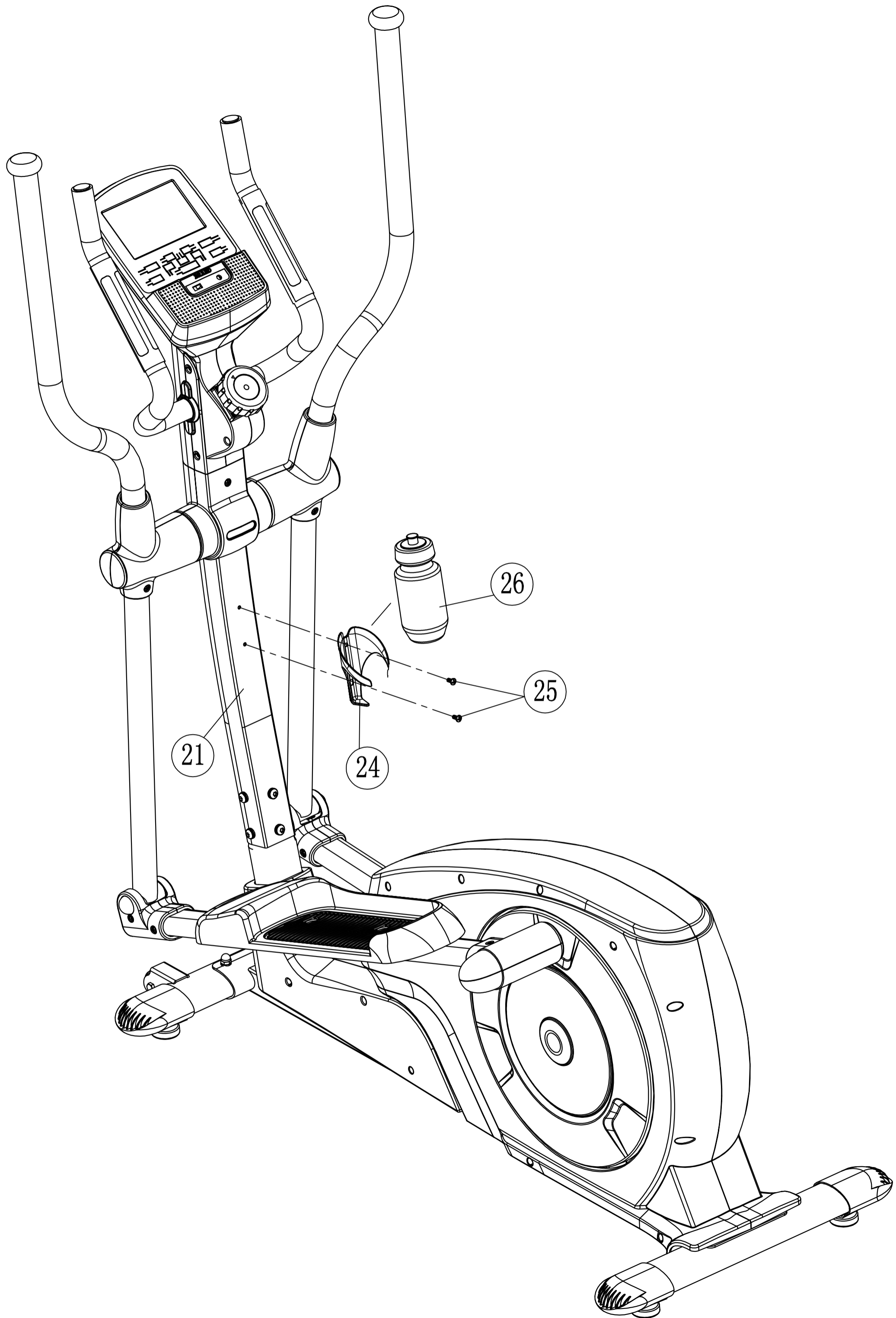
9





10



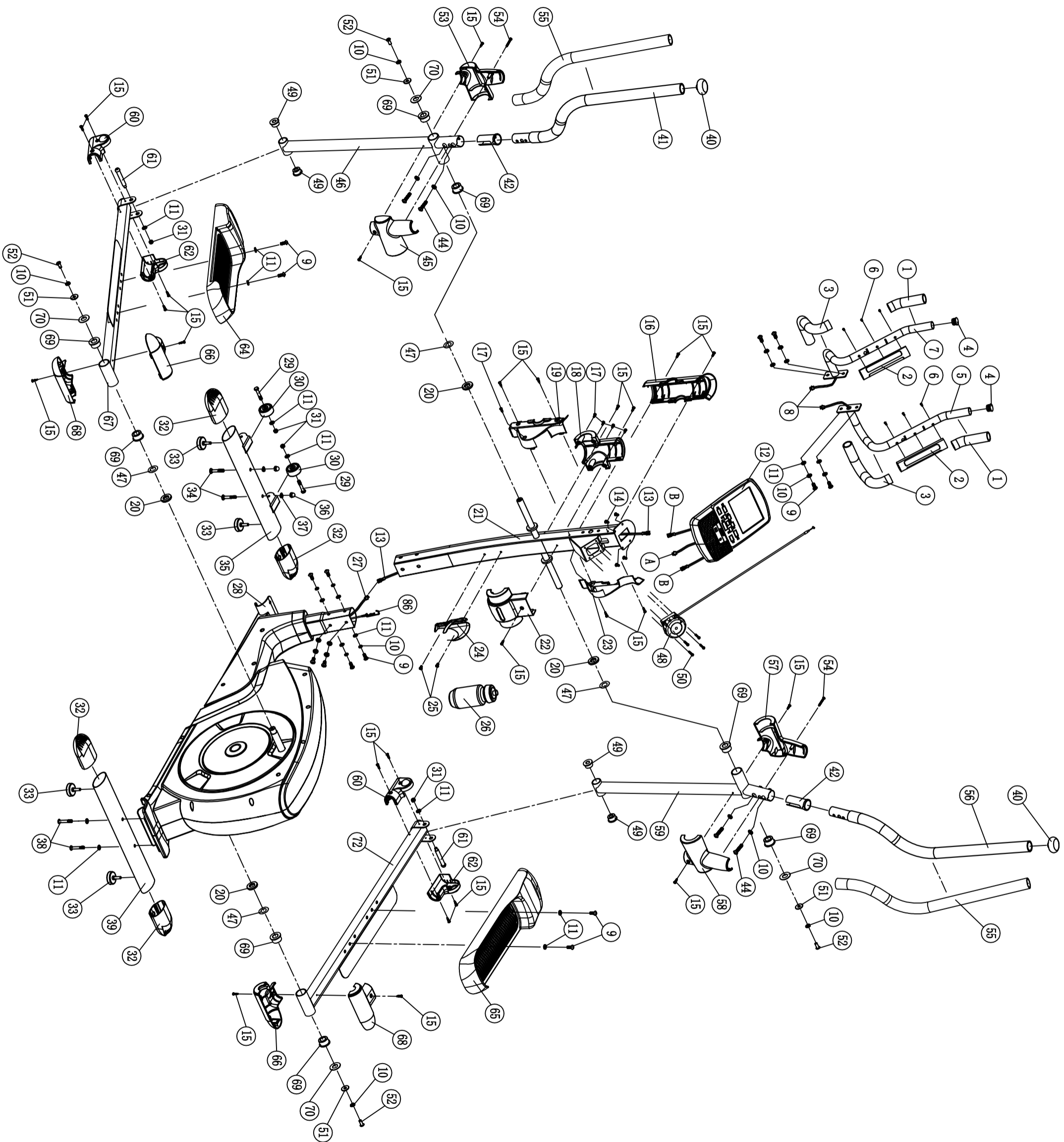


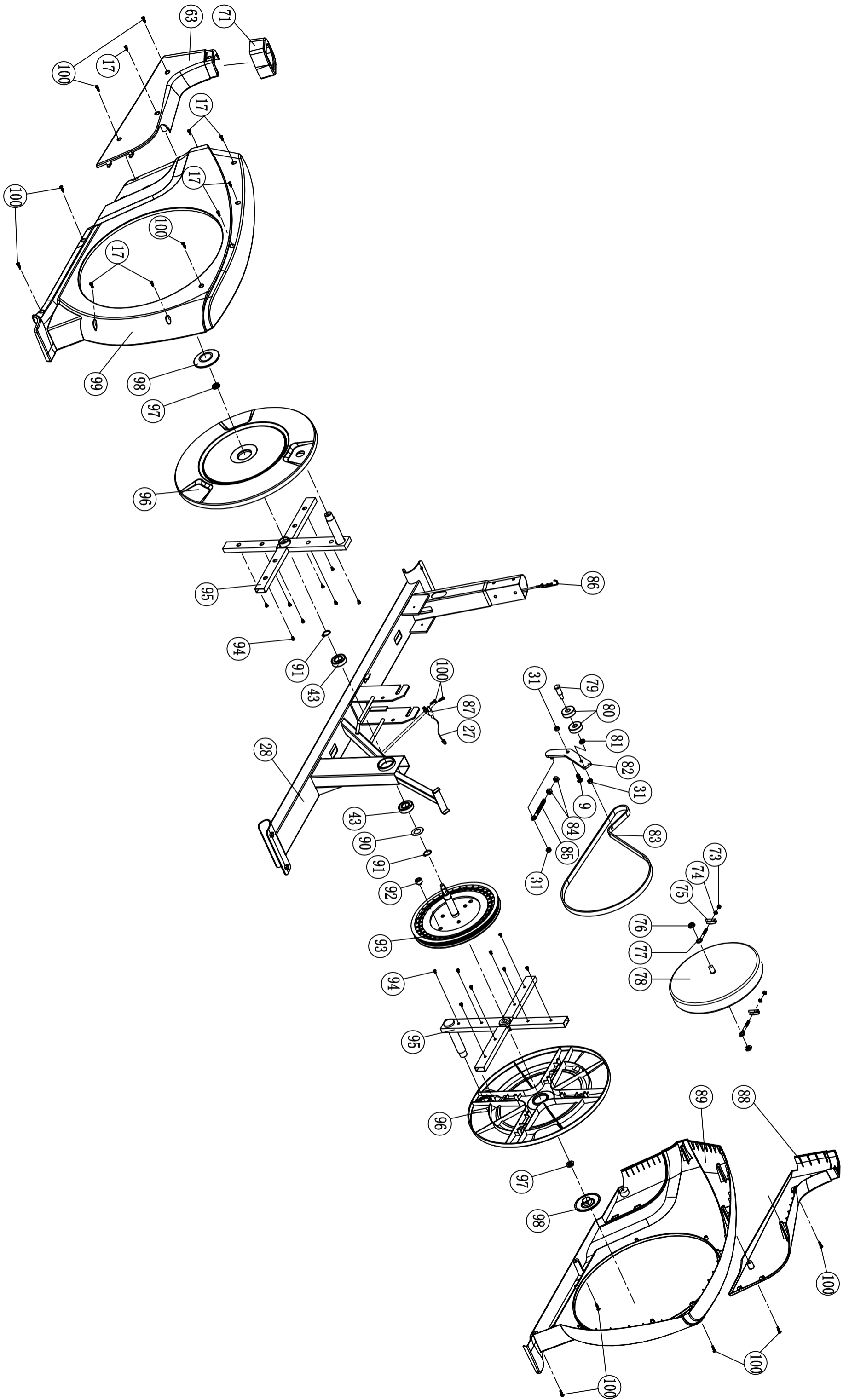
21

24

25

26





# Инструкция к компьютеру TZ-4094



## ФУНКЦИОНАЛЬНЫЕ КНОПКИ

### **MODE**

1. Нажмите эту кнопку, чтобы подтвердить часы, минуты, год, месяц и день установки.
2. Нажмите эту кнопку, чтобы установить ВРЕМЯ, ДИСТАНЦИЮ, КАЛОРИИ и ПУЛЬС.
3. Нажмите эту кнопку, чтобы выбрать функциональный экран на основном LCD или войти после установки.
4. Нажмите эту кнопку, чтобы подтвердить установленные пол, возраст, рост и вес.
5. Нажмите эту кнопку и удерживайте в течение 2 секунд, чтобы обнулить показатели.  
(При смене батареек, все показатели ОБНУЛЯТЬСЯ автоматически).

### **SET**

1. Чтобы установить часы, минуты, год, месяц и дату.
2. Чтобы настроить в качестве цели значения времени, дистанции, калорий и пульса. Вы можете удерживать эту кнопку, чтобы быстро увеличить значение. (Компьютер должен быть в неподвижном положении.)
3. Чтобы установить персональные показатели: пол, возраст, рост и вес для теста по измерению количества жира в организме.

### **RESET**

Нажмите на кнопку, чтобы сбросить показатели при установке.  
(При смене батареек, все показатели ОБНУЛЯТЬСЯ автоматически.)

### **BODY FAT**

Нажмите кнопку, чтобы запустить функцию измерения процента жира в организме, затем нажмите кнопку MODE, чтобы ввести персональные данные о поле, возрасте, росте и весе. После того, как вы внесете все данные, нажмите ту же кнопку снова, чтобы измерить процент жира в организме (FAT%) и ИМТ.

### **RECOVERY**

Чтобы восстановить сердечный ритм после импульсного сигнала. Нажмите любую кнопку, чтобы вернуться на основной экран.

## ФУНКЦИИ

- SCAN** Автоматическое сканирование режимов в определенной последовательности каждые 6 секунд. Последовательность на экране: Скорость вращения - Скорость – Время – Дистанция – Калории – Пульс.
- TIME** Отсчитывает полное время от 00:00 до 99:59. Пользователь может установить определенное время в качестве цели, нажав кнопки SET и MODE. Каждое нажатие увеличивает время на 1 минуту.
- RPM** Экран скорости вращения (RPM). RPM и SPEED будут сменять друг друга каждые 6 секунд после начала тренировки.
- SPEED** Показывает текущую скорость тренировки. Максимальная скорость 99.9 км/ч или миль/ч.
- DISTANCE** Отсчитывает всю дистанцию от 0.00 до 99.99 км или миль. Пользователь может установить определенную дистанцию в качестве цели, нажав кнопки SET и MODE. Каждое нажатие увеличивает время на 0.5 км или миль.
- CALORIES** Отсчитывает потраченные калории за время тренировки от 0 до максимальных 999 калорий. Пользователь может установить определенное количество калорий в качестве цели, нажав кнопки SET и MODE. Каждое нажатие увеличивает время 10 калорий.
- Замечание: следующие данные используются как справочные, для сравнения результатов тренировок, а не как медицинские показатели.**
- PULSE** Экран отображает сердечный ритм пользователя в ударах в минуту во время тренировки. Пользователь может установить пульс в качестве цели, нажав кнопки SET и MODE.
- CALENDAR** Экран покажет дату, месяц и год при переходе экрана в спящий режим.
- CLOCK** Экран отобразит текущее время при переходе в спящий режим.
- TEMPERATURE** На экране отображается температура окружающей среды от 10°C до 60°C при переходе в спящий режим.

## **Последовательность использования:**

- 1. Включение** — Вставьте 2 батарейки 1.5V UM-3 или батарейки типа AA. Монитор начнет проверку экрана с длинным звуковым сигналом. (Всякий раз, когда батарейки будут вынимать, все данные будут обнуляться.)
- 2. Установка текущей даты** — Нажмите кнопки SET и MODE, чтобы установить текущее время, год, месяц и день. После первой установки и до момента, пока батарейки не будут вынуты в следующий раз, эти данные будут обновляться автоматически.
- 3. Выберите и установите цель тренировки** — далее доступны к установке функции времени, дистанции, калорий и скорости вращения, когда вы находитесь в любом режиме. Чтобы установить время, когда будет мигать экран времени, вы можете нажать кнопку SET, чтобы установить значение. Нажмите кнопку MODE, чтобы подтвердить и перейти к следующей настройке. Настройки дистанции и калорий выполняются аналогично установке времени.
- 4.** После ввода скорости, каждая функция СКОРОСТЬ-СКОРОСТЬ ВРАЩЕНИЯ-ВРЕМЯ-ДИСТАНЦИЯ-КАЛОРИИ-ПУЛЬС будут сменять друг друга каждые 6 секунд.
- 5.** Вы также можете нажать кнопку MODE, чтобы выбрать один из функциональных экранов, кроме RPM и SPEED. Функции RPM и SPEED будут возникать на экране каждые 6 секунд.
- 6.** Если вы установили какую-либо функцию до начала тренировки, она начнет обратный отсчет от цели, как только начнется тренировка. Когда цель будет достигнута, монитор издаст звуковой сигнал и значение автоматически обнулится, если тренировка продолжится.
- 7. Измерение пульса** — После того, как вы несколько секунд будете удерживать два ручных пульсометра, на экране отобразится ваш текущий сердечный ритм в ударах в минуту. Для корректного определения пульса, пожалуйста, не пытайтесь держаться только одной рукой. Вы можете установить пульс в качестве цели перед началом тренировки. После того как ваш текущий пульс достигнет цели, будет звучать звуковой сигнал, напоминающий о том, что цель достигнута.
- 8. Пульсометр** — Когда пульсометр работает, вы сможете нажать кнопку "RECOVERY", чтобы начать функциональный тест. Монитор начнет обратный отсчет от 0:60 секунд до 0:00, а символ бьющегося сердца будет мигать на экране, пока отсчет не закончится на "0:00". В течение 60 секунд тестового периода, удерживайте датчики пульсометра. Затем экран покажет значение от

“F1 до F6”, показывая ваш результат. F1 - отлично, а F6 - плохо. Вы можете продолжать тренироваться, чтобы улучшить показатели вашего сердечного ритма, и периодически проверять его с помощью теста.

## **9. Содержание жира в организме -**

- 9-1. Нажмите кнопку BODY FAT, чтобы начать измерения.
- 9-2. Нажмите кнопки MODE и SET, чтобы ввести персональные данные. Все доступные персональные настройки описаны ниже:  
ВОЗРАСТ: 10 ~ 99 лет      РОСТ: 100 ~ 250 см (или 3'03" ~ 8'02")      ВЕС: 10 ~ 200 кг (или 22 ~ 440 фунт)
- 9-3. После того, как все персональные данные будут введены, вы можете нажать кнопку BODY FAT и удерживать пластины датчиков, чтобы начать тестирование на содержание жира в организме.
- 9-4. Тест займет всего несколько секунд. Если во время тестирования вы не держитесь за пластины датчиков, экран LCD покажет ошибку знаком Err через 10 секунд после начала.
- 9-5. Когда тест подойдет к концу, вы увидите процентное соотношение жира в организме и ИМТ (индекс массы тела) на основном экране LCD в определенной последовательности.  
Жир в организме %: Вычисляется из ваших персональных данных в промежутке 5%~50%.  
ИМТ: Вычисляется из ваших персональных данных и выдает значение 1.0~99.99.
- 9-6. Нажмите любую кнопку, чтобы вернуться на основной экран.

## **Замечания**

1. При остановке тренировки более, чем на 4 минуты, экран покажет комнатную температуру, часы и дату автоматически.
2. После того, как компьютер не получает никакой обратной связи или ни одна из кнопок не нажимается в течение одной минуты, светодиодная подсветка автоматически отключится. Любой входной сигнал зажжет подсветку экрана автоматически.
3. Если компьютер отображает некорректную информацию, замените батарейки и попробуйте снова.
4. Тип батареек: 1.5V UM-3 или AA (2PCS).